

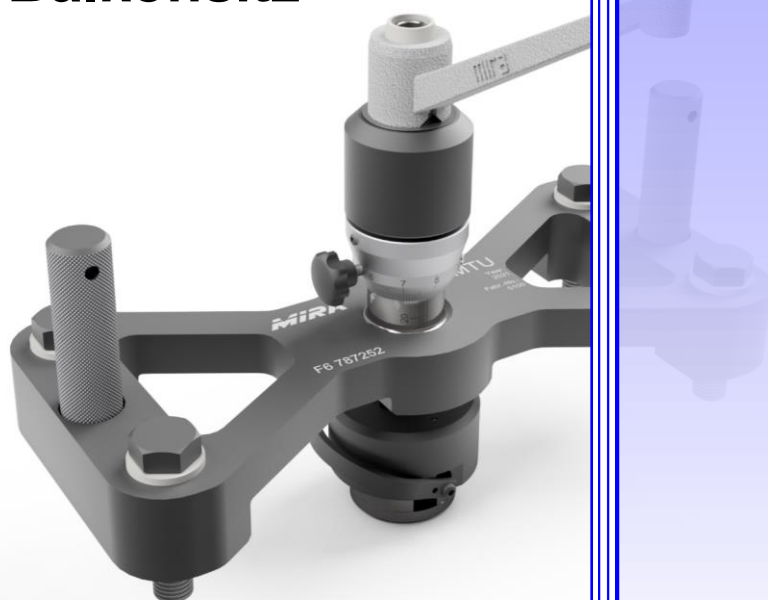
MIRA®

BB-MTU

**Betriebsanleitung
Deutsch (DE)**

**Spezial
Büchsenbundsitz
Bearbeitungsgerät**

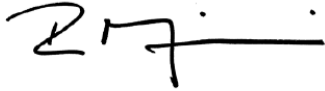
**Für Laufbuchsen-
Bearbeitung an
MTU-Balkonsitz**



Inhaltsverzeichnis

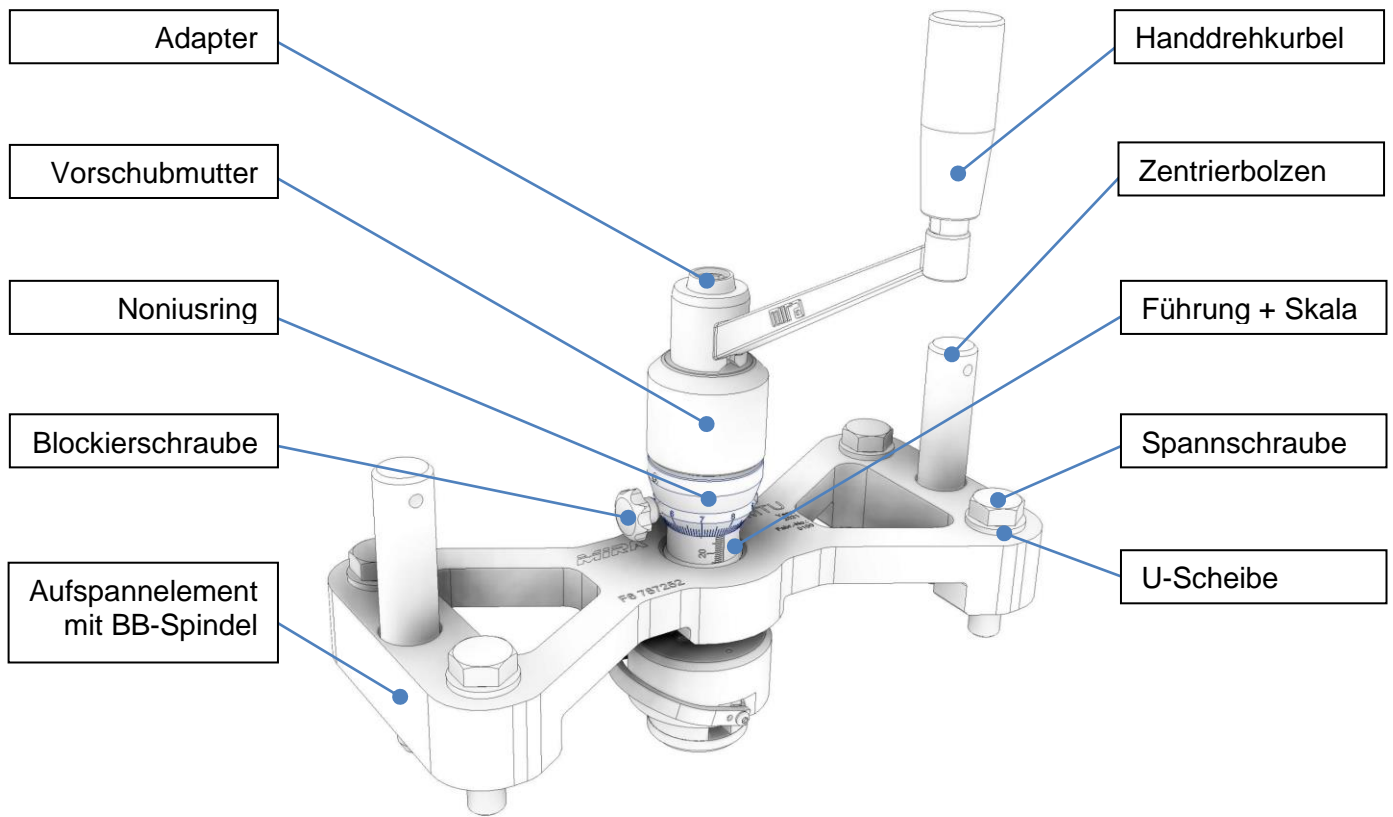
1	Konformitätserklärung	2
2	Übersicht	3
2.1	Oberseite.....	3
2.2	Unterseite.....	3
3	BB-MTU Paketinhalt	4
4	Dimensionen und Gewicht	5
4.1	Koffer	5
4.2	BB-MTU Gerät	5
5	Bearbeitungsvoraussetzungen	6
6	Zugehörige Spezial-Plandrehstähle	6
7	Wartung und Ersatzteile	7
7.1	Nachschmieren der Hauptspindel und der Vorschubmutter	7
7.2	Ersatzteilzeichnung BB-MTU	8
7.3	Ersatzteilliste zu Ersatzteilzeichnung BB-MTU.....	9
7.4	Ersatzteilzeichnung BB-Spindel	10
7.5	Ersatzteilliste zu Ersatzteilzeichnung BB-Spindel	11

1 Konformitätserklärung

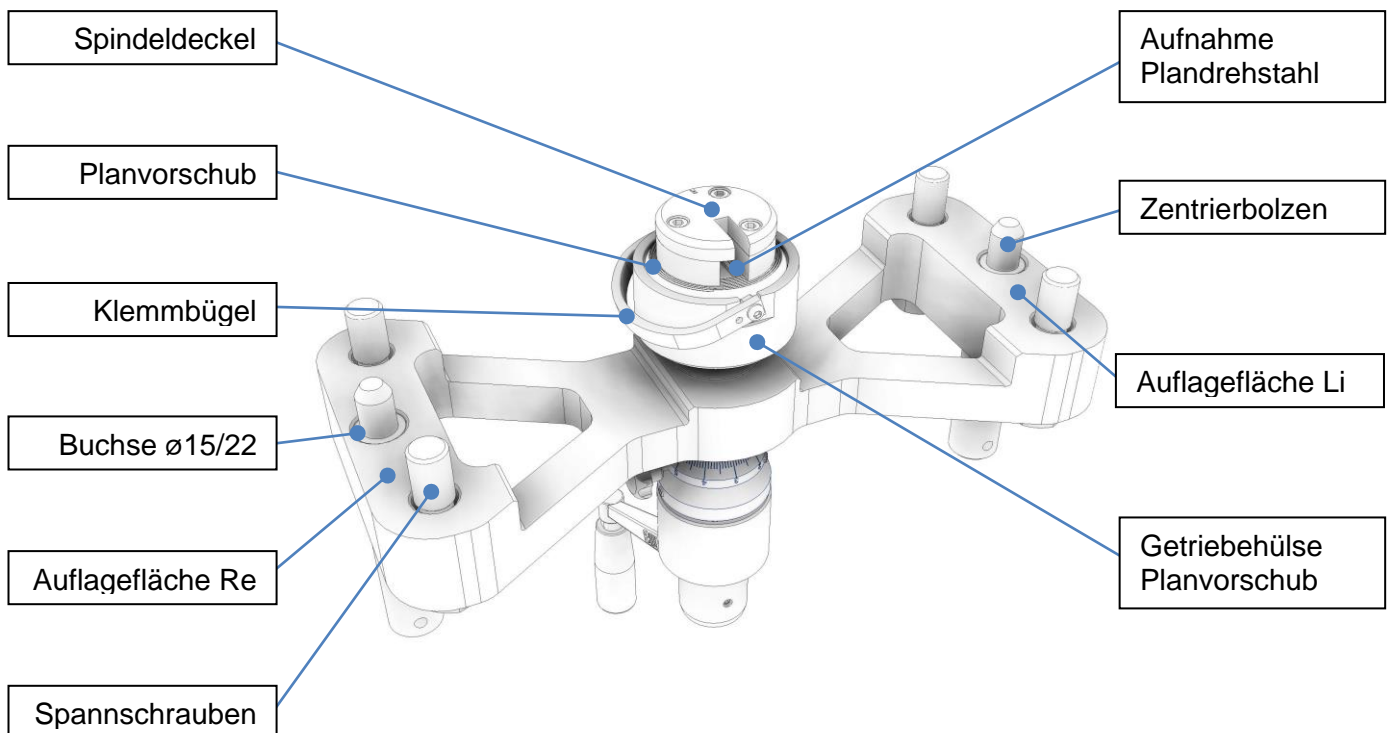
<p>MINELLI®</p> <p>Minelli AG Mattenstrasse 3 CH-8330 Pfäffikon ZH Schweiz / Switzerland www.minelli.ch sales@minelli.ch</p>	<p>Konformitätserklärung <i>Déclaration de conformité</i> Declaration of conformity Dichiarazione di Conformità</p>
<p>Wir/Nous/We/Noi,</p> <p>erklären in alleiniger Verantwortung, dass das Produkt <i>déclarons de notre seule responsabilité que le produit</i> bearing sole responsibility, hereby declare that the product dichiariamo sotto la nostra sola e completa responsabilità che il prodotto</p>	<p>Minelli AG Mattenstrasse 3 CH-8330 Pfäffikon ZH</p> <p>Beschreibung des Produkts BB-MTU Drehapparat Description du produit BB-MTU L'appareil rotatif Description of product BB-MTU Turning device Descrizione del Prodotto BB-MTU L'apparato rotatorio Typenreihe/ Série type / Type Series/ Serie Tipo F6 787252</p>
<p>auf das sich diese Erklärung bezieht, mit der/den folgenden Norm(en) oder normativen Dokumenten übereinstimmt: <i>auquel se rapporte la présente déclaration est conforme aux normes ou aux documents normatifs suivants:</i> referred to by this declaration is in conformity with the following standards or normative documents: riferente a questa dichiarazione è conforme alle seguenti regole e normative:</p>	
<p>Bestimmungen der Richtlinie <i>Désignation de la directive</i> Provisions of the directive Denominazione della Direttiva</p>	<p>Titel und/oder Nummer sowie Ausgabedatum der Norm(en) <i>Titre et/ou numéro ainsi que date d'émission de la/des norme(s)</i> Title and/or number and date of issue of the standard(s) Titolo e/o numero e data di promulgazione della norma</p>
<p>2006/42/EG: Maschinenrichtlinie 2006/42/CE: <i>Sûreté des machines</i> 2006/42/EC: Machinery safety 2006/42/EC: Sicurezza Macchine</p>	<p>DIN EN ISO 12100: 2011-03</p>
<p>Ort und Datum <i>Lieu et date</i> Place and date Luogo e Data</p> <p>Pfäffikon ZH, 20.07.2023</p>	<p></p> <p>Reto Minelli (CEO/Geschäftsführer) <i>L'administrateur délégué</i> General Manager Amministratore delegato</p>

2 Übersicht

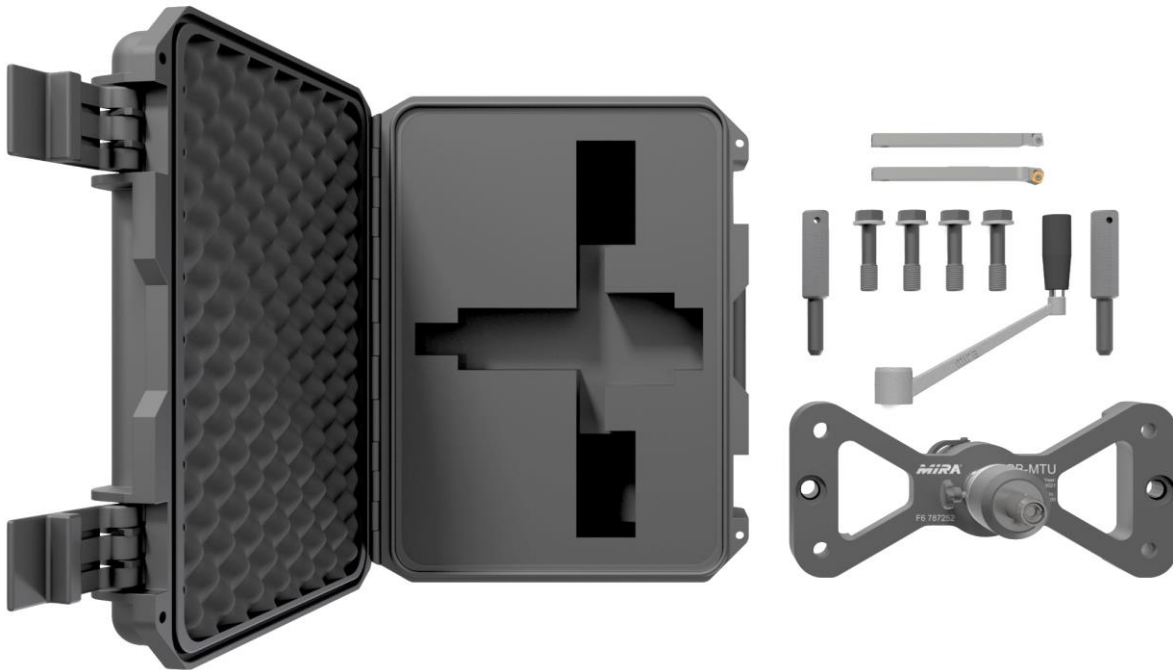
2.1 Oberseite



2.2 Unterseite



3 BB-MTU Paketinhalt

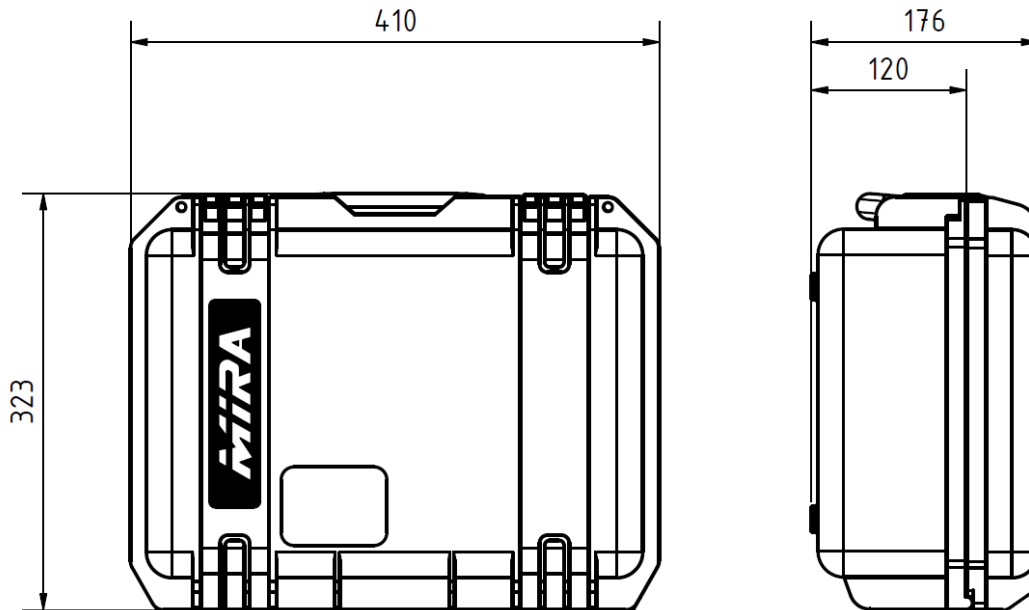


- 1x Peli Storm iM2200 Schutzkoffer mit Schaumstoff-Inlay
- 1x BB-MTU Basisgerät mit BB-Spindel
- 1x MIRA Handdrehkurbel
- 4x M16 Spannschrauben (8.8)
- 4x M16 U-Scheiben
- 2x Ø15 Zentrierbolzen
- 1x Betriebsanleitung in DE
- 1x *BB-Spezialdrehstahl 80° v2.0 (F30451555)
- 1x *BB-Spezialdrehstahl 90° v2.0 (F30451550002)

*Siehe Seite 6, Kapitel 6 «Zugehörige Spezial-Plandrehstähle»

4 Dimensionen und Gewicht

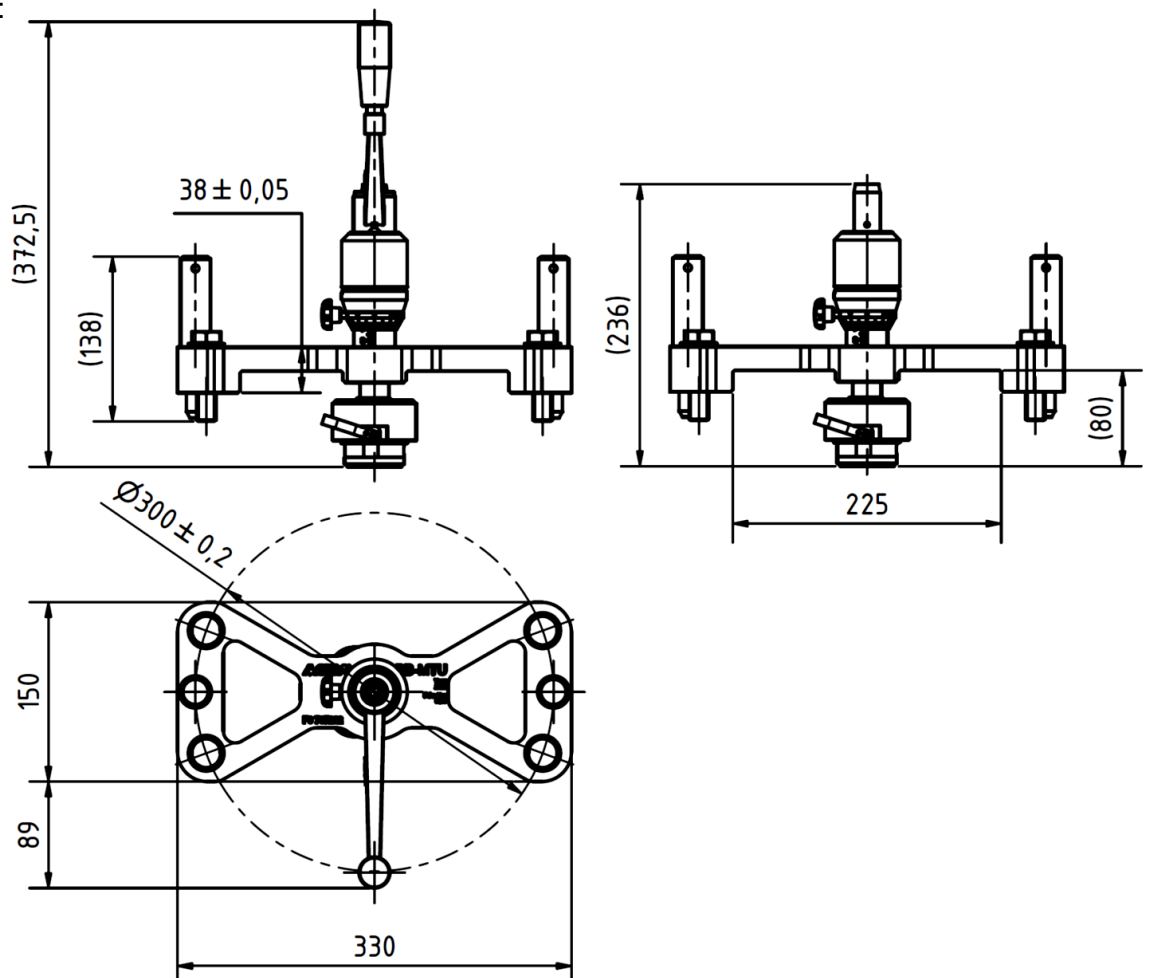
4.1 Koffer



Komplettgewicht BB-MTU Package: **12,5kg** (ohne Transport-Kartonschachtel)

4.2 BB-MTU Gerät

Dimensionen in mm:



Gerätgewicht mit Handdrehkurbel (ohne Plandrehstahl): **10,0kg**

5 Bearbeitungsvoraussetzungen

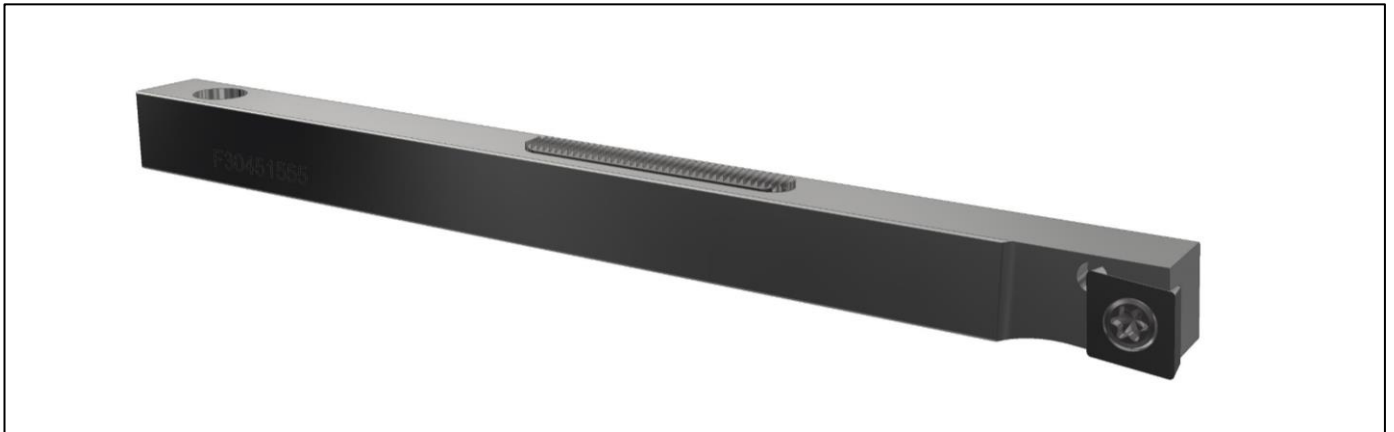


Voraussetzungen für eine einwandfreie Bearbeitung und präzise Resultate sind:

- Saubere Plandrehstähle, bestückt mit einwandfreien Wendeplatten (Verschleissfrei)
- Ein sauber gereinigtes, funktionsfähiges BB-MTU Gerät mit schmutzfreier Unterseite
- Eine absolut saubere und ebene Aufspannfläche, befreit von jeglichen Schmutzresten
- Einwandfrei funktionierende BB-Spindel mit Plan- und Axialvorschubeinheit
- Saubere Zentrierbolzen für eine hohe Zentriergenauigkeit über dem Bearbeitungs-Ø
- Gleichmässiges Anziehen der Spansschrauben mit richtigem Anzugsmoment
=> Verspannungsfreie Aufspannung des Gerätes
- Gleichmässige Rotationsbewegung mit Handdrehkurbel während ganzem Bearbeitungsprozess
- Je nach Bearbeitungsmaterial, Einsatz von Schneidöl oder Brennsprit für bessere Schneidresultate

Laufbuchsen-Bearbeitung der Balkonsitze nach vorgegebenem MTU-Bearbeitungsablauf durchführen.

6 Zugehörige Spezial-Plandrehstähle

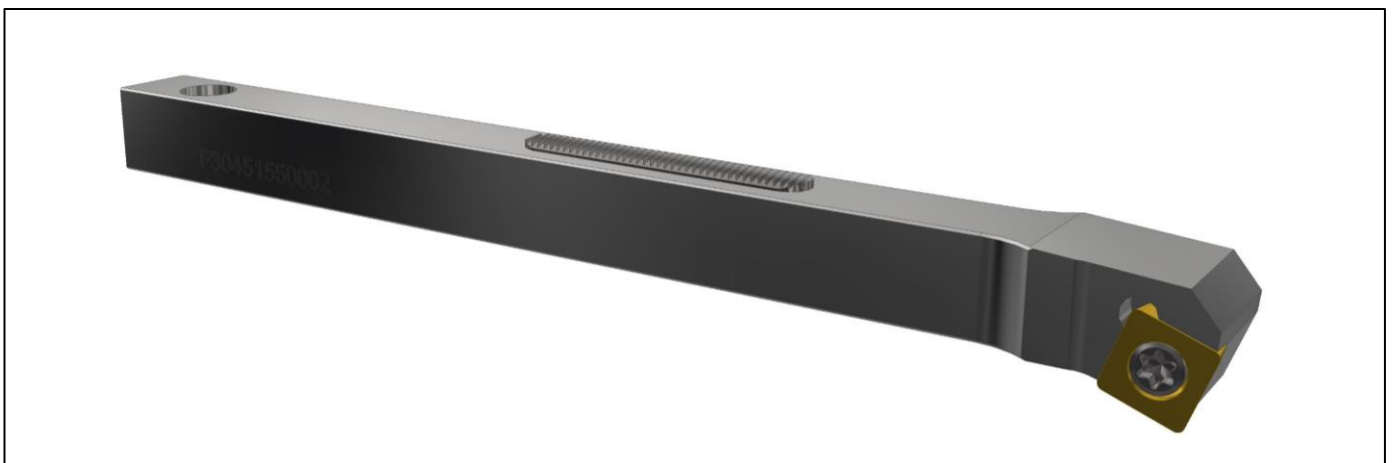


BB-Spezialdrehstahl 80° F30451555, L=160mm

MIRA-Bestellnummer: **18151.4.7095**

Wendeplatten-Nr.: 1MHP09 (80°)

Spansschrauben-Nr.: 1MTS04.0



BB-Spezialdrehstahl 90° F30451550002, L=159mm

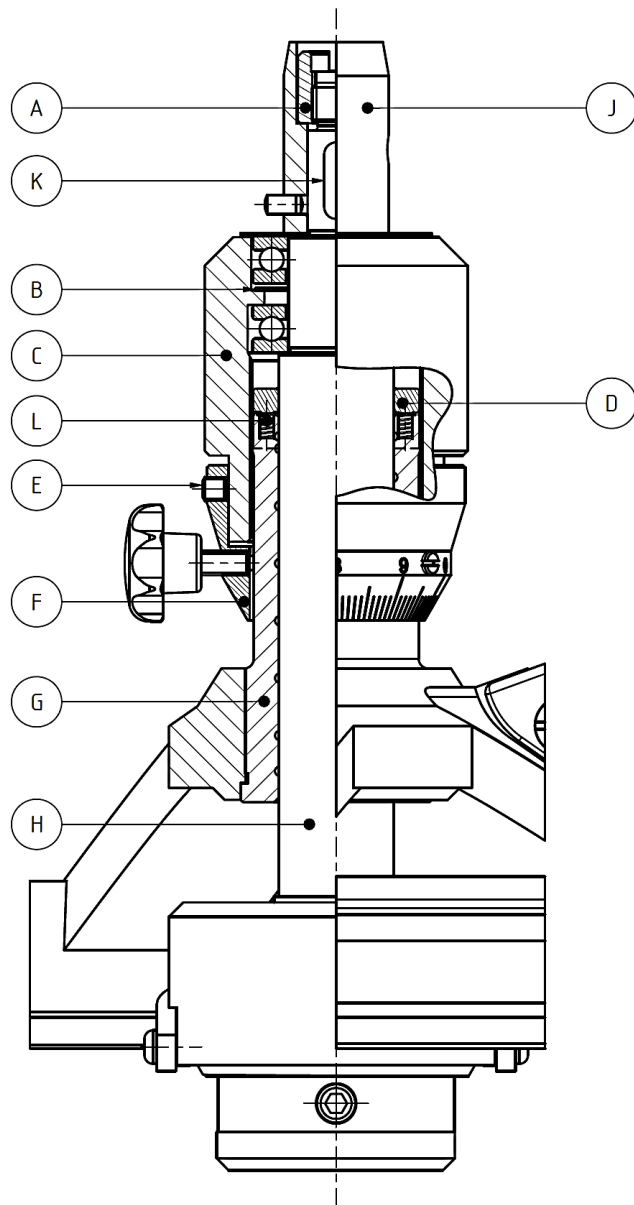
MIRA-Bestellnummer: **18151.4.7096**

Wendeplatten-Nr.: 1KWP00598 (90°)

Spansschrauben-Nr.: 1MTS04.0

7 Wartung und Ersatzteile

7.1 Nachschmieren der Hauptspindel und der Vorschubmutter



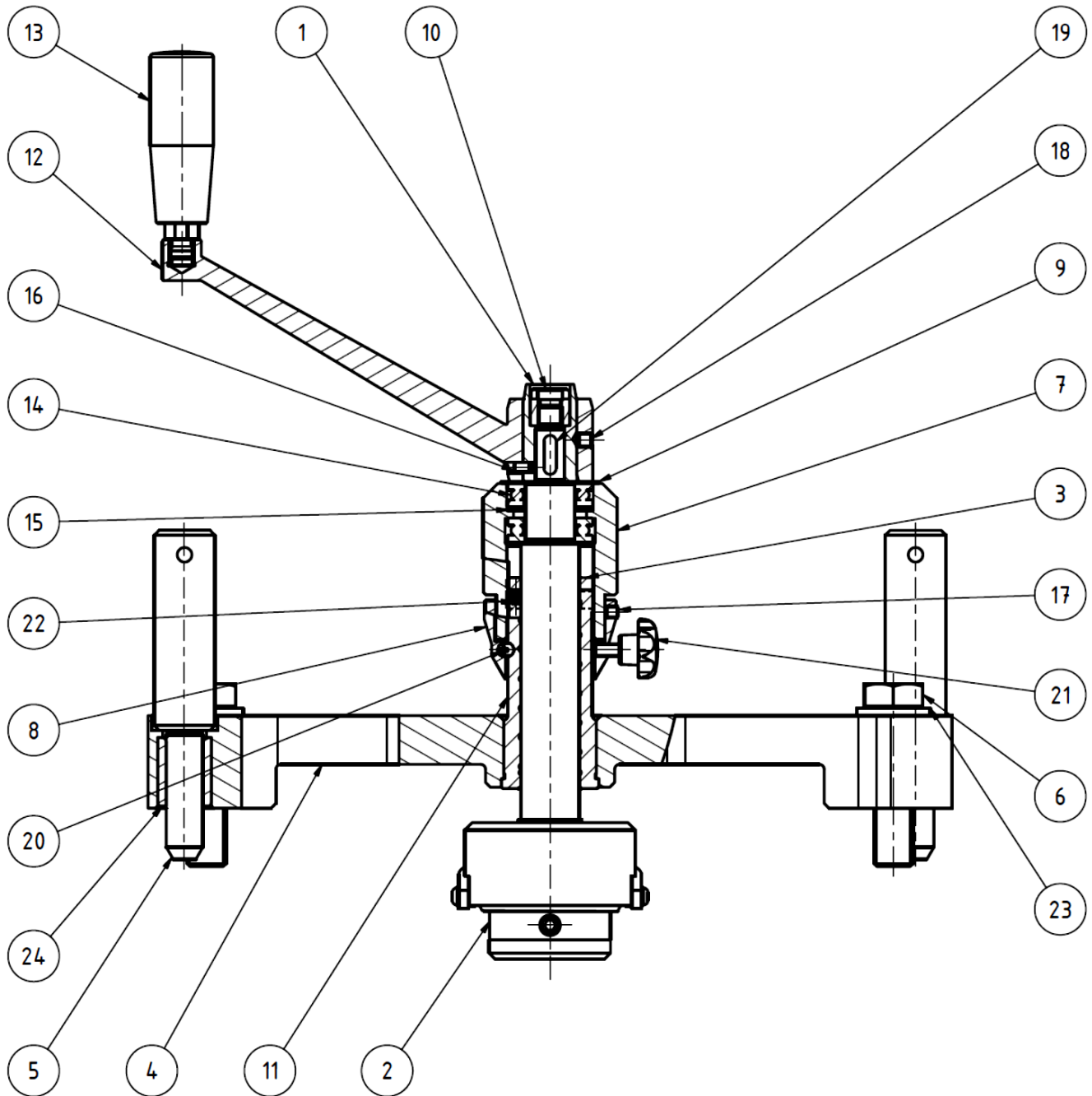
Jährliche Kontrolle:

1. Noniusring (F) von der Vorschubmutter trennen (lösen des Gewindestiftes (E)) aber auf der Führung (G) belassen.
2. Spezial-Mutter (A) lösen und Adapter oder Handdrehkurbel (J) entfernen. Nach Entfernen des Keiles (K) kann die Spindel (H) nach unten herausgezogen werden.
3. Vorschubmutter (C) langsam nach oben herausschrauben, darauf achten, dass keine Teile von dem gefederten Gewinding (D) verloren gehen.
4. Alle Teile reinigen und frisch einfetten.
5. Beim Aufschrauben der Vorschubmutter (C) darauf achten, dass der Gewinding (D) wieder in der gleichen Position (gezeichnet) montiert wird.

Der Übergang vom Gewinding (D) auf die Führung (G) muss unter Druck auf die Vorschubmutter (C) erfolgen, damit die Federn (L) ganz zusammengedrückt sind.

6. Beim Montieren der Hauptspindel (H) darauf achten, dass die Ausgleichscheibe (B) richtig montiert ist.

7.2 Ersatzteilzeichnung BB-MTU



7.3 Ersatzteilliste zu Ersatzteilzeichnung BB-MTU

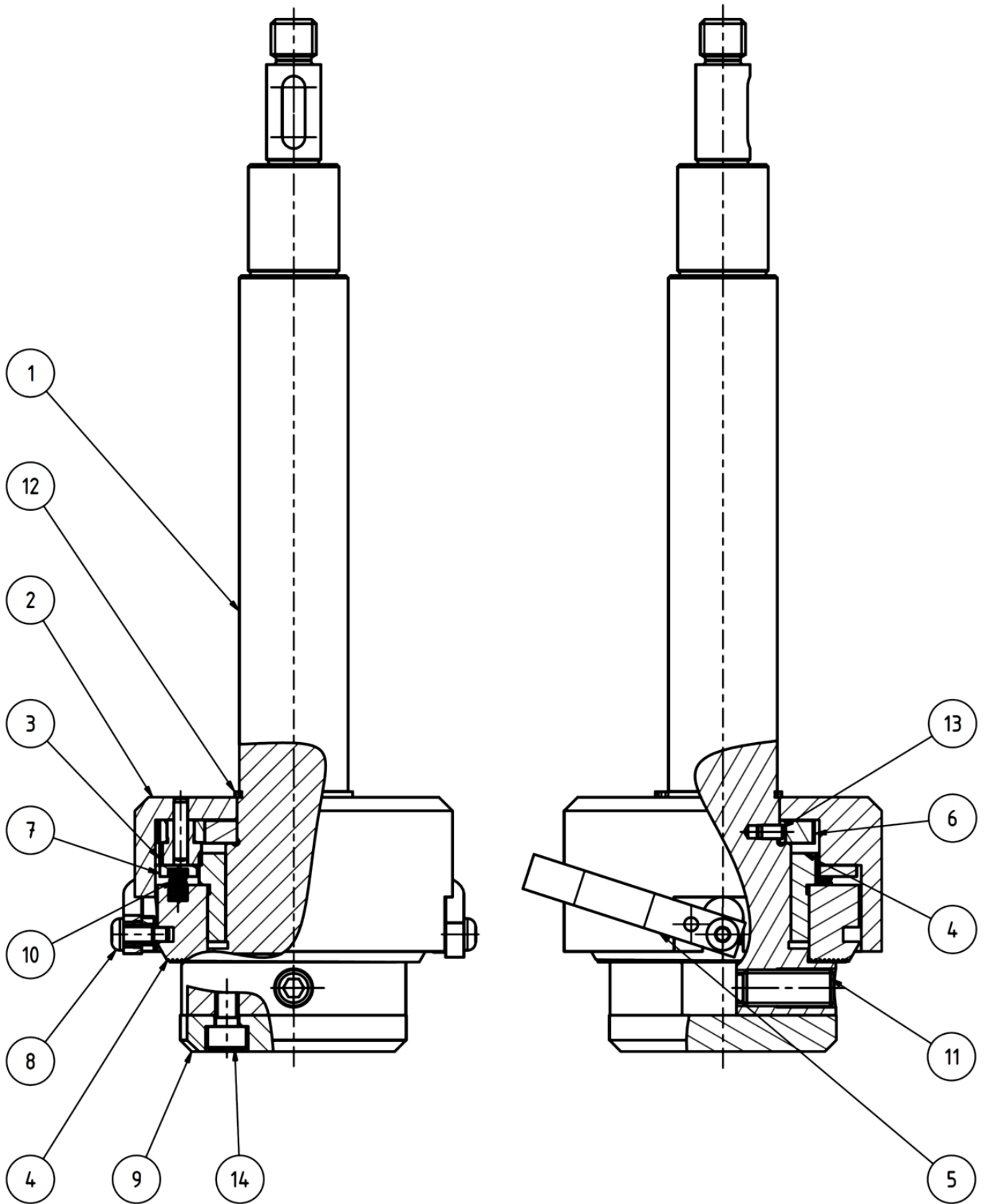
Alle Ersatzteile, die hier aufgelistet sind, können direkt bei der MINELLI AG bestellt werden. Bei Bestellungen von Ersatzteilen sind stets die Seriennummer und die Fabrikationsnummer des Gerätes anzugeben.

Ersatzteilliste gültig mit Seriennummer: F6 787252

ab Fabrikationsnummer: 0100 < ...

Bezeichnung	Pos.	Anzahl	Teilenummer
Adapter	1	1	18042.4.2474
Hauptspindel montiert	2	1	18042.3.2390
Gewinding	3	1	18042.4.2322
Spannsockel	4	1	18011.1.7157
Zentrierbolzen	5	2	18011.1.7159
Spannschraube	6	4	18011.3.7160
Vorschubmutter	7	1	18042.4.2323
Noniusring	8	1	18042.4.2324
Abdeckscheibe	9	1	18042.4.2325
Spezial-Mutter	10	1	18042.4.2473
Führung	11	1	18051.3.2321
Kurbel	12	1	10151.3.2456
Ballengriff M10	13	1	10141.4.1242
Axial-Rillenkugellager	14	2	1LAR20
Ausgleichsscheibe	15	1	1MAS24.5
Zyl.-Stift h6	16	1	1N085804x008
Gewindestift	17	1	1N0024M05x004
Gewindestift	18	1	1N0024M06x006
Passfeder	19	1	1N087005x05x16
Gewindestift mit Schlitz-Polyamid	20	2	1N1073M05x006
Sterngriffschraube	21	1	1NH6336M5KU
Normdruckfeder	22	6	1MDF03
U-Scheibe	23	4	1N0715M16
Bohrbuchse Ø15x22/28, DIN 179 A	24	2	1KBB00616
Transportkoffer komplett	100	1	18011.2.7720
BB-Spezialdrehstahl 80°	101	1	18151.4.7095
Wendeplatte 80°	102	1	1MHP09
BB-Spezialdrehstahl 90°	103	1	18151.4.7096
Wendeplatte 90°	104	1	1KWP00598
Spannschraube	105	1	1MTS04.0

7.4 Ersatzteilzeichnung BB-Spindel



7.5 Ersatzteilliste zu Ersatzteilzeichnung BB-Spindel

Alle Ersatzteile, die hier aufgelistet sind, können direkt bei der MINELLI AG bestellt werden. Bei Bestellungen von Ersatzteilen sind stets die Seriennummer und die Fabrikationsnummer des Gerätes anzugeben.

Ersatzteilliste gültig mit Seriennummer: F6 787252

ab Fabrikationsnummer: 0100 < ...

Bezeichnung	Pos.	Anzahl	Teilenummer
Hauptspindel	1	1	18051.3.2351
Getriebehülse	2	1	18041.4.2352
Zahnrad komplett	3	2	18041.4.1361
Planvorschub teilmontiert	4	1	18041.4.2357
Bügel	5	1	18041.4.2354
Antriebsrad	6	1	18041.4.1087
Schleifring	7	1	18041.4.2353
Lifter-Schraube	8	2	18041.4.2358
Deckel	9	1	18041.4.1148
Normdruckfeder	10	6	1MDF18
Druckbolzen	11	1	1MDB08/20
Sicherungsring	12	1	1N0818A24
Zyl.-Stift h6	13	3	1N085803x006
Zyl-Schraube In-6kt	14	3	1N0272M05x008



Notizen

Lined area for notes consisting of multiple horizontal dotted lines.



Notizen

Lined area for notes consisting of multiple horizontal dotted lines.



Hersteller und weltweiter Vertreiber:

MINELLI AG
Mattenstrasse 3
8330 Pfäffikon ZH
Schweiz

www.miratool.ch

Lokaler Händler: